



天成國際
Tiancheng
International

新闻稿 香港

即时发布

香港 何泳妍 +852 2150 0764 | renee.ho@tianchengauktion.com | 连佩燕 +852 2150 0708 | jelly.lin@tianchengauktion.com

上海 陈玲玲 +86 21 5153 1511 | caroline.chen@tianchengauktion.com | Victoria Communications 张宝棠 +852 6274 1316 | victoria@victoriapr.com.hk

天成国际将呈献 彩见 —— 山形博导艺术展

展览日期：5月24至28日

(与天成国际2019年珠宝及翡翠春季拍卖预展同期登场)



《早春的富士》，压克力 画布，2018 年作，46 x 61 公分

香港，2019年5月9日 天成国际将于5月24至28日在珠宝及翡翠春季拍卖预展期间举行「彩见 —— 山形博导艺术展」，呈献15幅山形博导 (Hiro Yamagata) 之杰作，作品可于现场洽购。山形博导是著名的美籍日本艺术家，画作明亮多彩，风格出众。其创作独特之处，在于透过娴熟的技巧及表达能力，运用200种以上的鲜艳颜色，成就色彩丰富的艺术世界。今次展览作品以小人国以及花为主题，除了丝网印刷版画，更包括珍贵的原画作品。山形博导的压克力原画作品数目稀少，极具收藏价值。

天成国际董事总经理汪洁表示：「天成国际很高兴能举办山形博导于香港的首场个人展览，向亚洲藏家介绍这位于日本及欧美甚具影响力的艺术家。我们精选了他不同时期的作品，带大家走进山形博导的色彩王国，探索艺术家的情感与创作历程。」

精选作品

《早春的富士》

压克力 画布

2018 年作

46 x 61 公分

山形博导长时间生活在西方国家,创作了不少以欧美背景为题之系列。近年,其作品主题转为祖国日本,可说是艺术家一种精神上的回归。《早春的富士》结合富士山、梦幻小人国以及山形博导独特的「山形蓝」色调。艺术家对景色作出具像化的描绘,同时呈现非现实的梦幻意境,构成巧妙的视觉世界。



《浮兰花》

丝网印刷版画

2001 年作

50 x 63 公分

山形博导创作生涯中的另一亮点是以花为主题的作品。夏威夷是山形博导的其中一个创作基地,当地的木槿花及浮兰花等,都是他的创作对象。这幅《浮兰花》捕捉了阳光高照下色彩交织和移动的瞬间,光感跳跃,绚丽迷人。

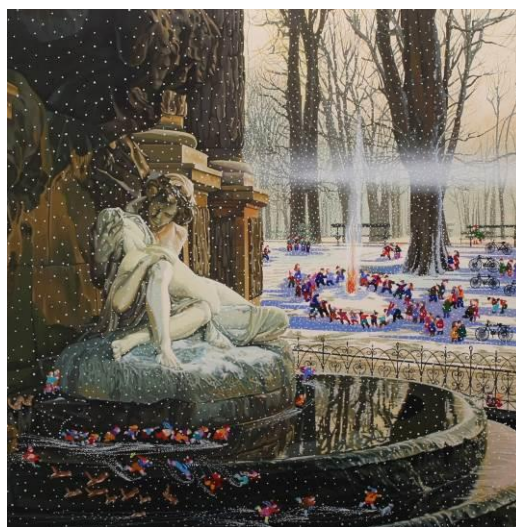
《孩子们的雪节》

丝网印刷版画

1998 年作

63 x 63 公分

山形博导在 1972 至 1978 年间以巴黎为中心,展开旅居欧洲的生活,此期间之经历成为了他的灵感泉源。在这个艺术和历史的大千世界,山形博导发现了另一个小世界,那就是欢乐的小人国。在冬天飘雪下,水池边的雕像仿佛将被公园里欢乐地玩耍的孩子们唤醒,而点点雪花衬托出浓厚的节日气氛。



《森林里的蝴蝶》

丝网印刷版画

2007 年作

29 x 38 公分

《森林里的蝴蝶》是山形博导鲜有以绿色为主调的作品。画中并没有刻意塑造高底起伏场景，而是展现一片安逸的大自然景象。艺术家借画中的小人国，向观者传达重要的讯息——阳光、空气、水、绿化环境等天然资源，均需靠我们共同来保护与珍惜，亦表达出希望下一代能继续在这片土地上生活的愿景。



《天空节日》

丝网印刷版画

1995 年作

84 x 63 公分

随着 80、90 年代经济及科学发达，人们生活安稳，对未来充满向往和想象。山形博导正是透过此作表达出令人充满信心的美好光景。以经典的「山形蓝」构成广阔背景，并细致地描绘出色彩鲜明的气垫飞行船、热气球、游乐园，以及享受晴空、自由自在地飞翔的小人国人物，令观者在一朵朵云彩之间，感受到和平的氛围。

山形博导简介



山形博导 1948 年出生于日本滋贺县米原市，高中开始学习日本画，1978 年移居美国洛杉矶后，开始使用丝网印刷技术制作版画。山形博导在日本及欧美广受推崇，作品被众多国际艺术机构及名人收藏，包括劳伦斯画廊及古根汉美术馆等。山形博导于 1986 年获美国政府委托为自由女神像 100 周年纪念创作，1988 年为美国奥林匹克委员会设计奥运会海报，又为美国总统列根制作肖像画，并先后获邀参与澳洲建国纪念、艾菲尔铁塔 100 周年、美国白宫 200 周年等各地官方创作，蜚声国际。自 1986 年起，山形博导运用大量不同的原色，在 1950 年代出产的平治老爷车上进行创作，并发表《人间天堂》系列，在艺术界轰动一时。

高清图片及电子版新闻稿请前往以下连结下载：

Dropbox | <https://www.dropbox.com/sh/g13jhwqdtf23lyg/AAAl0ZjK5gHCXD9NN34Qclyda?dl=0>

百度网盘 | <https://pan.baidu.com/s/1w7m6DRIAkZRLVzatatqxcw> 提取码 | uwj9

编辑垂注

彩见 —— 山形博导艺术展	
日期	2019 年 5 月 24 至 28 日(星期五至二) (与天成国际 2019 年珠宝及翡翠春季拍卖预展同期登场)
时间	上午 10 时至下午 6 时
地点	香港中环花园道 1 号中银大厦 30 楼 天成国际

有关天成国际

天成国际于 2011 年 1 月在香港正式成立，由资深拍卖业团队组成，凭借专业及创新精神，致力为亚洲拍卖业开拓新方向。天成的专家团队熟悉亚洲文化，了解国内、外收藏家的品味，本着以客为本的理念，透过与客户紧密的联系，为客人提供专业贴心的服务。天成总部设于香港，并在上海及台湾设当地办事处。



Facebook: [tianchenginternational](#) | 微博、微信、Instagram: [tianchengintl](#)